

LA SAL TEATRO S.L.
FICHA TECNICA



SIN PALABRAS (SE LAS LLEVÓ EL AIRE).

TELÉFONO

629 206 232

MAIL

Info@lasalteatro.com

WEB

www.lasalteatro.com

En coproducción con la Agencia Andaluza de Instituciones Culturales



**Datos generales y contacto :**

- Espectáculo: Sin Palabras(se las llevó el aire).
- Compañía : La Sal Teatro S.L.
- Autor : Julia Ruiz Carazo.
- Dirección : Julia Ruiz Carazo.
- Escenografía : Isa Soto.
- Diseño de iluminación : J.C. Tamajón (Tama).
- Ayudante y creación de contenidos audiovisuales: Andrea Alonso.
- Composiciones musicales : Daniel Maldonado (Sam).
- Contacto :
 - oficina : 629 206 232
 - técnica : 629 206 232
 - dirección web : www.lasalteatro.com
info@lasalteatro.com
 - dirección : Calle San Antón Viejo nº 1 Bajo A
18008 Granada



1. Personal Técnico para montaje y función :

- ⤴ Personal Técnico que aporta la compañía :
 - 1 técnico de iluminación y sonido.
- ⤴ Personal técnico que aporta el teatro :
 - 1 técnico de iluminación.
 - 1 técnico de sonido

2. Necesidades específicas del espectáculo :

- ⤴ El espacio de trabajo debe estar limpio para la realización del montaje, se adjunta planos de implantación de escenografía, y de iluminación para la realización del aforo escénico.
- ⤴ Tiempo de montaje del espectáculo 4 horas.
- ⤴ Tiempo de desmontaje 1.5 horas.
- ⤴ **Control de la luz de sala desde mesa de luces. Deberá llegar señal de DMX de la sala a nuestro splitter, para controlar la luz de sala desde nuestro control.**
- ⤴ Se dispondrá de camerinos para 2 actrices.
- ⤴ Esta ficha técnica se concretará individualmente en cada teatro con su jefe técnico, tanto en necesidades propias del montaje como en los horarios del mismo.



4. Necesidades Técnicas del Espectáculo:

4.1 Necesidades de sonido y audiovisuales

Materiales que aporta el teatro	
Amplificación :	Si el espacio es muy amplio se necesitan 2 cajas auto amplificadas de potencia suficiente según dimensiones del recinto.
Tratamiento de señal y otros :	Cableado y patch necesarios según el espacio.
	Una mesa en hombro izquierdo para control técnico.
Materiales que aporta la compañía	
Audiovisuales	
	1 media server y 1 ordenador para control. Sistema en red. (cable de red cat6)
	Cables y conectores necesarios.
	1 tarjeta de sonido Focusrite scarlet i/o 2/4
	Adaptadores de sonido necesarios.
	2 monitores de respuesta plana de 75 wat.

4.2 NECESIDADES DE ILUMINACIÓN

Material que aporta el teatro
3 tomas de corriente 220 V en monofásica, con capacidad de 16 amperios cada una. (repartidas según plano de implantación).
Lo necesario para la realizar la luz de sala y para tener control de ella desde escenario.
Material que aporta la compañía
2 PC 500 Wat.
2 par56 300 Wat.
2 par16 con peana.
2 parled 56.
2 barras de led.
2 panoramas ledflood.
2 módulos de dimmer de 4 canales cada uno.
1 bombilla 40 wat. con soporte.
1 splitter de dmx para distribución de señal por le escenario.
2 ventiladores 50 wat.
7 tiras de led monocolor para escenografía a 12 v. autónomas con batería.
1 mesa de iluminación de control modelo Chamsys Magicq PC.
Cableado de dmx para distribución de señal.
4 estructuras de calle.
4 peanas para focos.

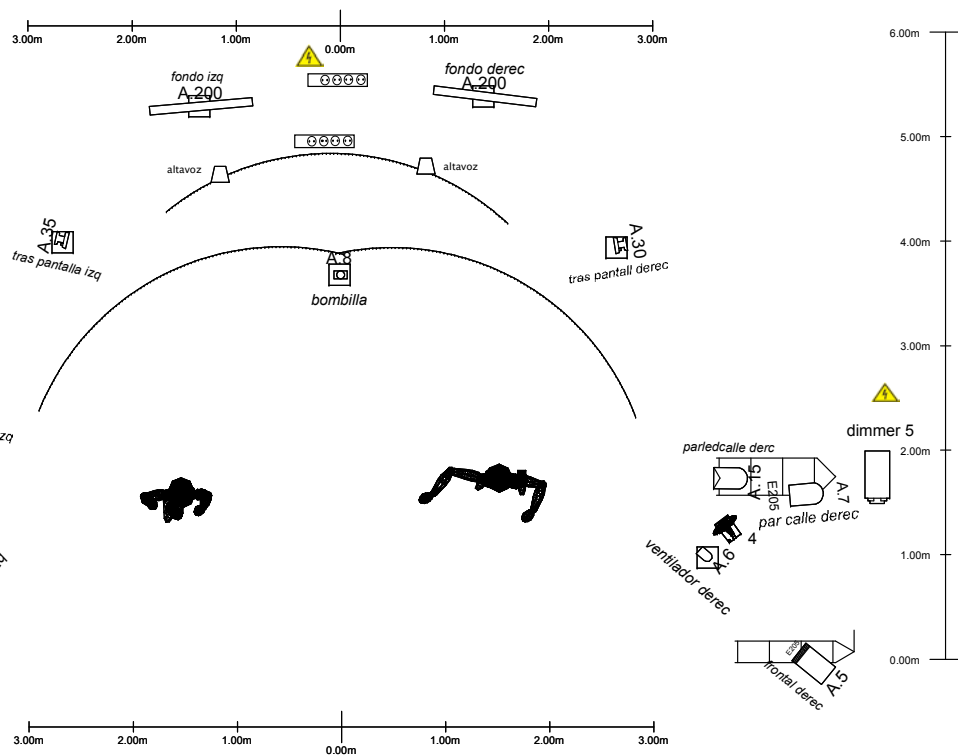
4.3 MAQUINARÍA

Material que aporta el Teatro	
Afore del espacio según lugar de representación. Se negociará en cada caso.	
Dimensiones del espacio escénico	
Ancho en embocadura	5 m
Ancho en fondo	5 m
Fondo de escenario desde nivel del telón de boca	5 m
Afore del telar según escenografía (se adjunta plano de implantación de maquinaria)	
Material que aporta la compañía	
Toda la escenografía.	

4.4 PLANOS DE IMPLANTACIÓN

LEYENDA APARATOS

Name	Symbol	Wattage
PC	□	500
PAR 56	○	300
PAR 56 led	◻	
barra de led	—	
Panorama led	▬	
Par 16	◦	60
bombilla	▪	40



Leyenda

▲	directo 16 amp.
⋯	cable circuito dimmer
→	cable corriente directo
→	cable dmx
→	cable xlr-xlr sonido
→	cable vga-vga
⊞	regleta corriente

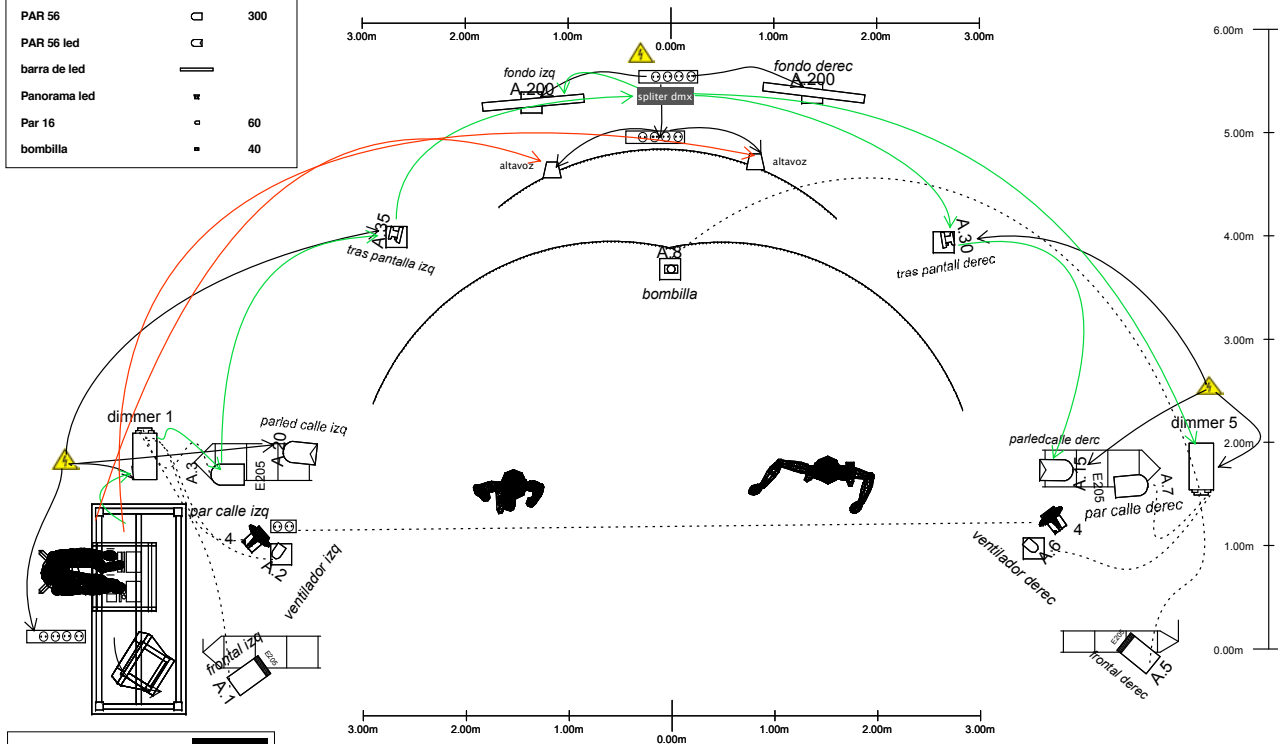
PLANTA ILUMINACION "SIN PALABRAS"

CIA. LA SAL TEATRO

Diseño: Juan Carlos Tama

LEYENDA APARATOS

Name	Symbol	Wattage
PC	☐	500
PAR 56	◻	300
PAR 56 led	◻	
barra de led	—	
Panorama led	■	
Par 16	◦	60
bombilla	▪	40



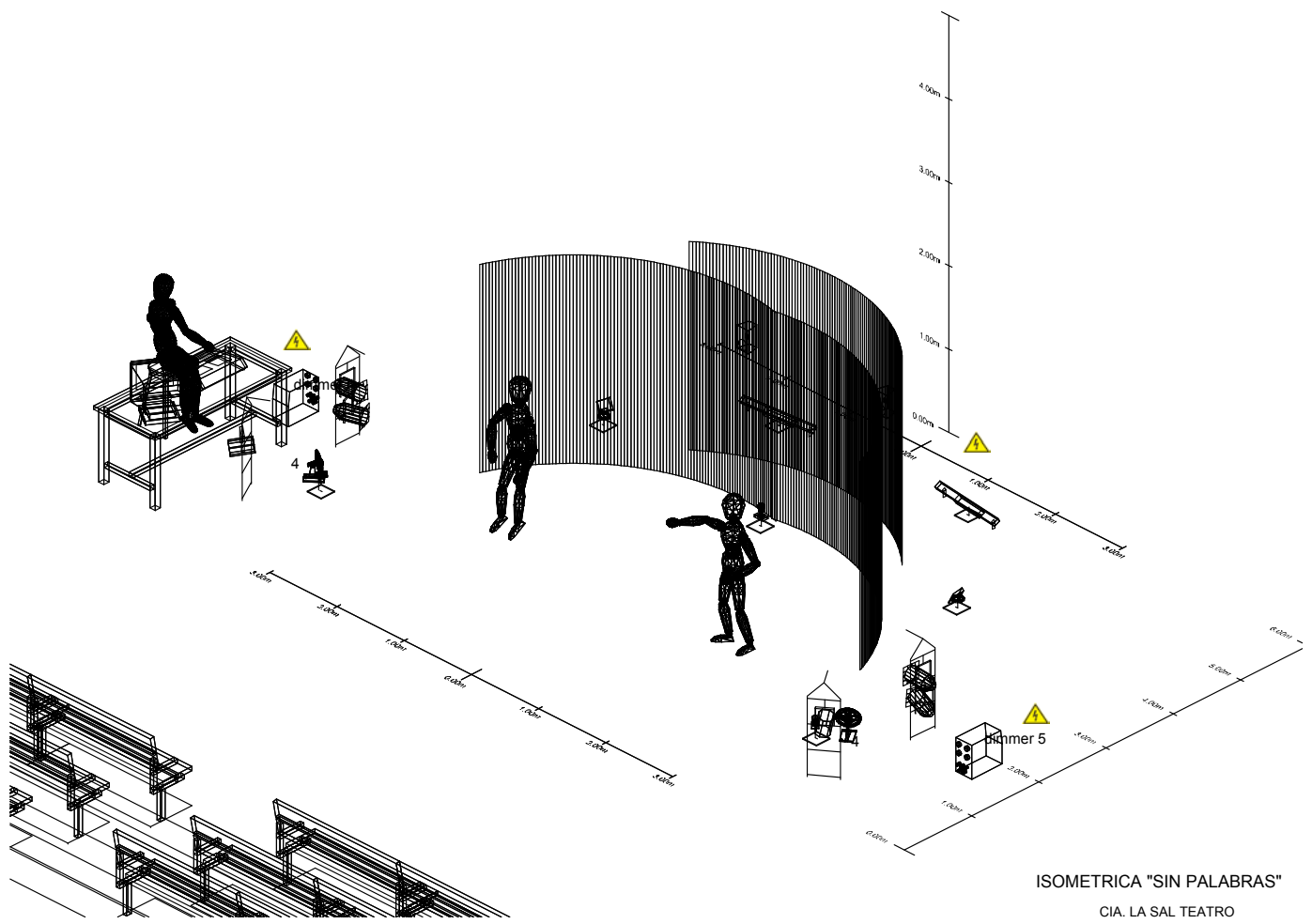
Legenda

▲	directo 16 amp.
...	cable circuito dimmer
—	cable corriente directo
—	cable dmx
—	cable xlr-xlr sonido
—	cable vga-vga
☐	regleta corriente

PLANTA ILUMINACION "SIN PALABRAS"

CIA. LA SAL TEATRO

Diseño: Juan Carlos Tama



ISOMETRICA "SIN PALABRAS"
CIA. LA SAL TEATRO